



十速科技股份有限公司
tenx technology inc.

**Advance
Information**

TMU3112 ICE BOARD 使用手冊

**Tenx reserves the right to change or
discontinue this product without notice.**

Preliminary

tenx technology, inc.

Rev 1.0, 2008/07/08

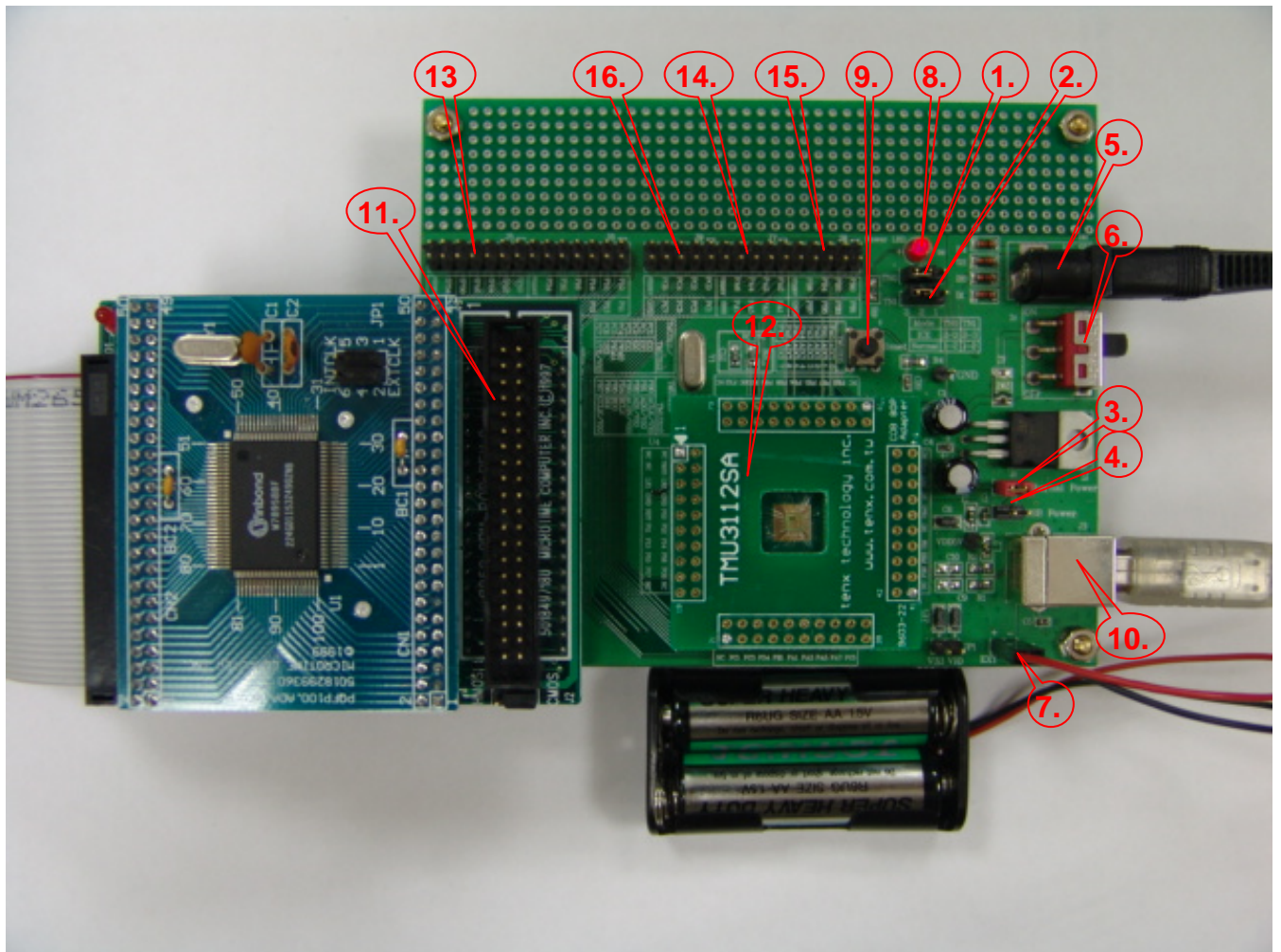
目 錄

1. ICE Mode操作說明： 2

2. OTP Mode操作說明： 4

3. TMU3112 ICE BOARD CIRCUIT..... 5

1. ICE Mode 操作說明：



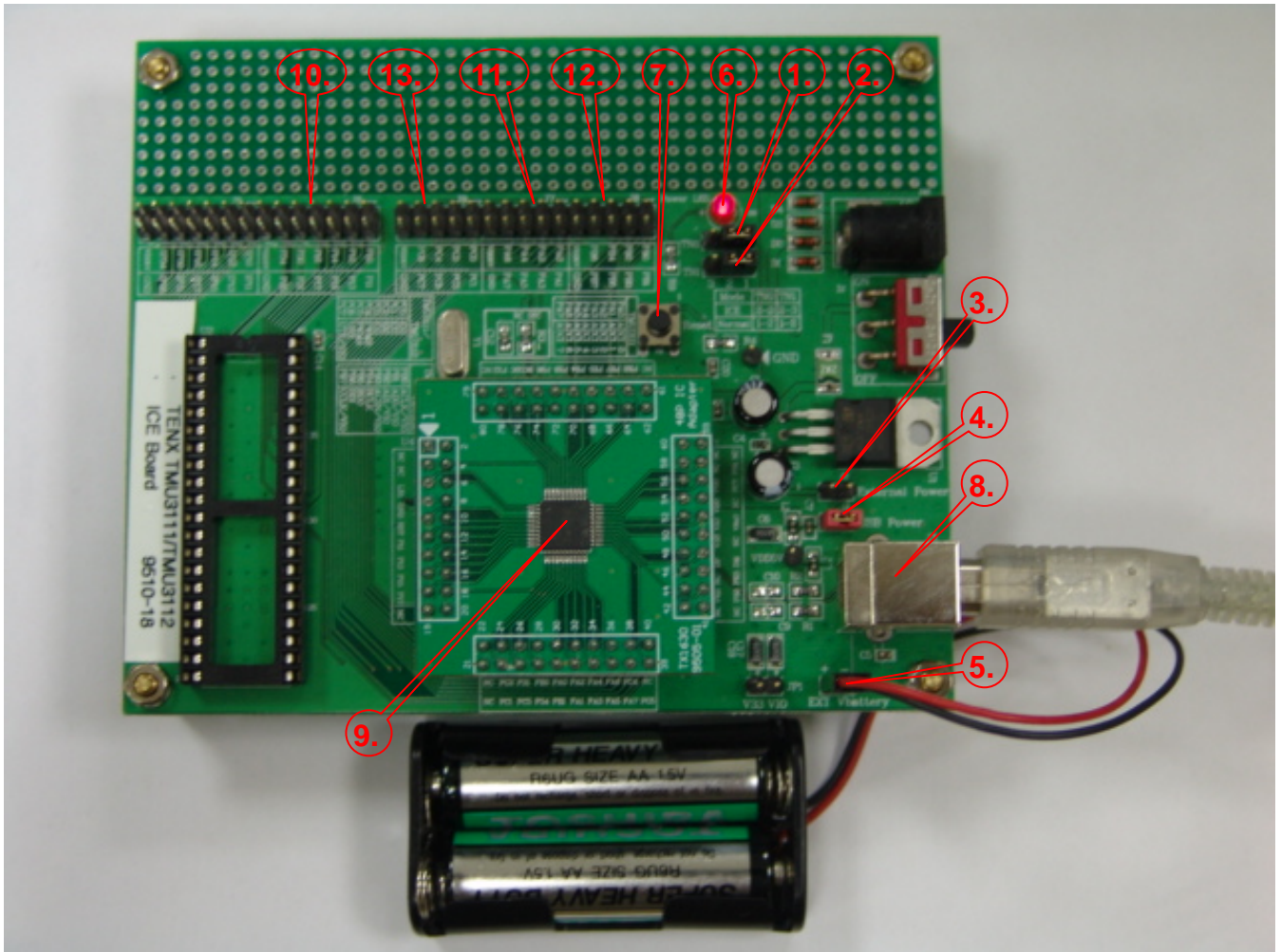
ICE BOARD 設置說明：

1. TN0 : ICE mode switch 2-3 pin short, 1-2 pin open
2. TN1 : ICE mode switch 2-3 pin short, 1-2 pin open
3. J2 : external power pin short (FAST mode 使用外部 adapter 電源)
4. J4 : USB power pin open (不使用 USB power 5V 電源)
5. JA1 : ICE mode 外接電源(DC 9V adapter power)
6. J1 : ICE mode 外接電源開關(DC 9V adapter power 開關)
7. JP2 : 連接一電池盒 EXT battery power (SLOW mode 使用 2.1V~3.6V battery 電源)
8. D9 : battery 電源指示 LED (LED 在 STOP mode 會有電流消耗)
9. PB1 : reset button (需與 8051 模擬器之 RESET 同步啓動，才能致能)
10. J3 : USB receptacle 連結電腦 USB Port
11. U2 : 模擬器腳座需連接 12T 8051 模擬器，模擬器設置使用 external clock。

12. U3 : TMU3112 USB Full Speed Controller 可抹寫 COB adapter (ICE Mode 不可使用 TMU3112 LQFP-48P)
13. J5 : TMU3112 Controller 8051's Port1 I/O pin and Port3 I/O pin (J6 I/O pin 在此模式不可使用)
14. J7 : TMU3112 Controller PortA I/O pin
15. J8 : TMU3112 Controller PortB I/O pin
16. J9 : TMU3112 Controller PortC I/O pin

- 註 1. 使用 8051 模擬器操作時不可直接做 FAST mode & SLOW mode 轉換，需使用 OTP 模式直接做 FAST mode & SLOW mode 轉換測試。
- 註 2. 使用 8051 模擬器操作由 SLOW mode 切換為 FAST mode 時，需先將 ICE Board RESET Button 與 8051 模擬器 RESET 同步致能後，方能轉換。由 FAST mode 切換為 SLOW mode 時亦同。
- 註 3. 使用 8051 模擬器操作切換為 FAST mode 時，需將先 External power (DC 9V adapter power) 打開，再執行程式，最後才連結電腦 USB Port 。

2. OTP Mode 操作說明：



ICE BOARD 設置說明：

1. TN0 : switch 1-2 pin short, 2-3 pin open
2. TN1 : switch 1-2 pin short, 2-3 pin open
3. J2 : external power pin open (不使用外部 adapter 電源)
4. J4 : USB power pin short (FAST mode 使用 USB power 5V 電源)
5. JP2 : 連接一電池盒 EXT battery power (SLOW mode 使用 2.1V~3.6V battery 電源)
6. D9 : battery 電源指示 LED (LED 在 STOP mode 會有電流消耗)
7. PB1 : reset button
8. J3 : USB receptacle 連結電腦 USB Port
9. U3 : TMU3112 USB Full Speed Controller
10. J6 : TMU3112 Controller 8051's Port1 I/O pin and Port3 I/O pin
(J5 I/O pin 在此模式不可使用)
11. J7 : TMU3112 Controller PortA I/O pin
12. J8 : TMU3112 Controller PortB I/O pin
13. J9 : TMU3112 Controller PortC I/O pin

3. TMU3112 ICE BOARD CIRCUIT

