



十速科技股份有限公司
tenx technology inc.

Advance
Information

USB TO PRINTER PORT FOR TICE87NB

軟體暨硬體安裝手冊

Tenx reserves the right to change or discontinue this product without notice.

十速科技股份有限公司

TEL: 886-2-82571700

886-3-5737682

FAX: 886-2-82571701

886-3-5737632

網址: www.tenx.com.tw

tenx technology, inc.

Preliminary

Rev 1.1, 2007/07/04

目 錄

裝置有支援的作業系統.....2

裝置有支援的模擬器.....2

ICE Software Tool.....2

硬體安裝流程.....3

軟體安裝流程.....6

- 裝置有支援的作業系統：
Windows 98 和 Windows 2000 和 Windows XP
- 裝置有支援的模擬器：
TICE87NB(沒有燒入 IC 的功能)
TICE59(沒有燒入 IC 的功能)

ICE Software Tool:

(請至 www.tenx.com.tw 網站下載最新軟體)

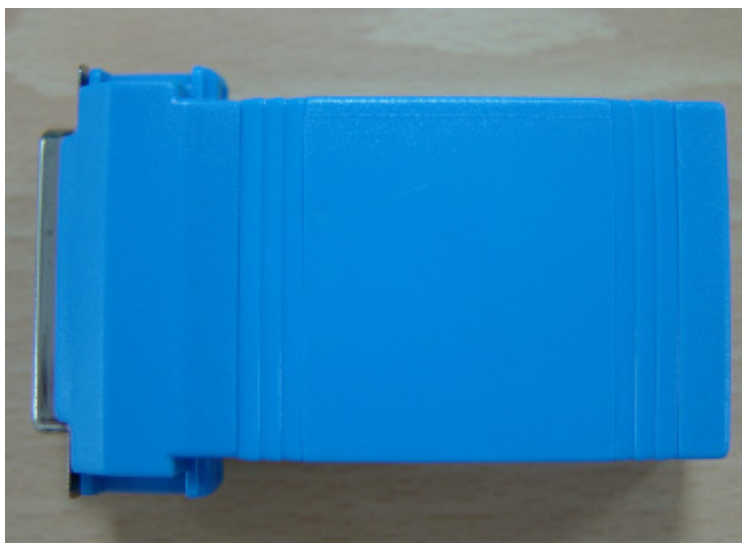
a.TICE87NB: PATH:

MCU > 4 bit MCU > TM87 series > (tools)TICE87NB ICE

1.Setup_Tx87&68Ice2.5.3build011.exe, 往後新版本都有支援

一、硬體安裝流程：

1. USB to Printer port Hardware

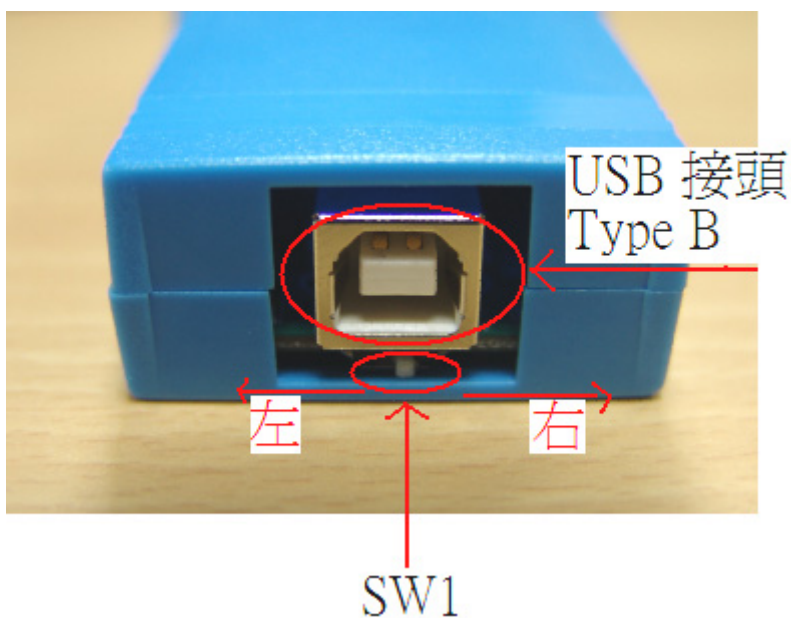


(Figure 1)

2. SW1：撥“右”是 ICE 功能；

SW1：撥“左”是更新 USB 裝置功能。

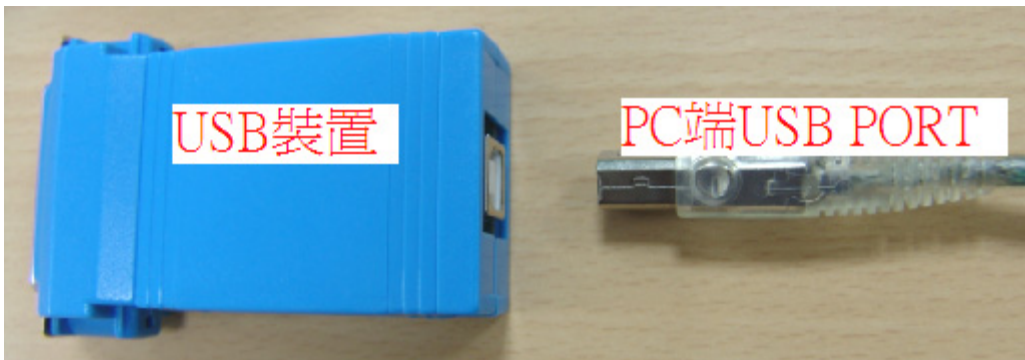
注意：使用 ICE Tool 請將 SW1 撥到右邊。



(Figure 2)

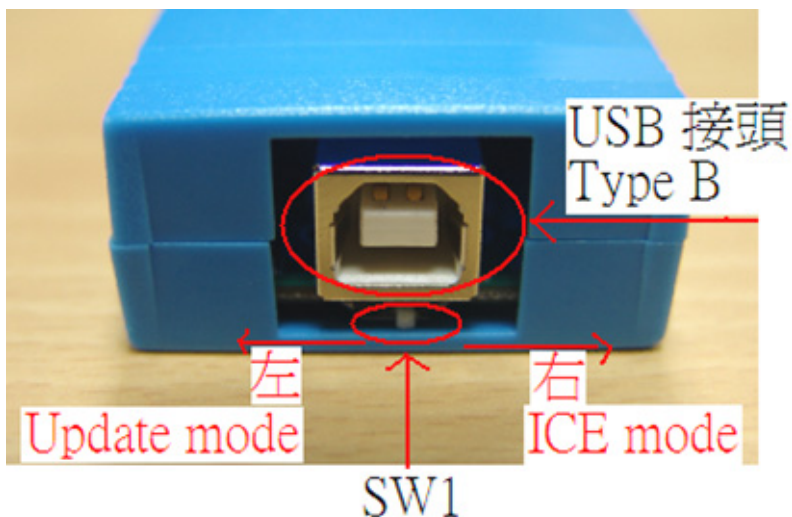
註：每次要切換 ICE mode 和 Update mode (SW1 開關) 的步驟：

Step1：請將 USB 裝置先做移除。(如下面 Figure 3 所示)



(Figure 3)

Step2：切換 SW1 到所需的模式。(如下面 Figure 4 所示)



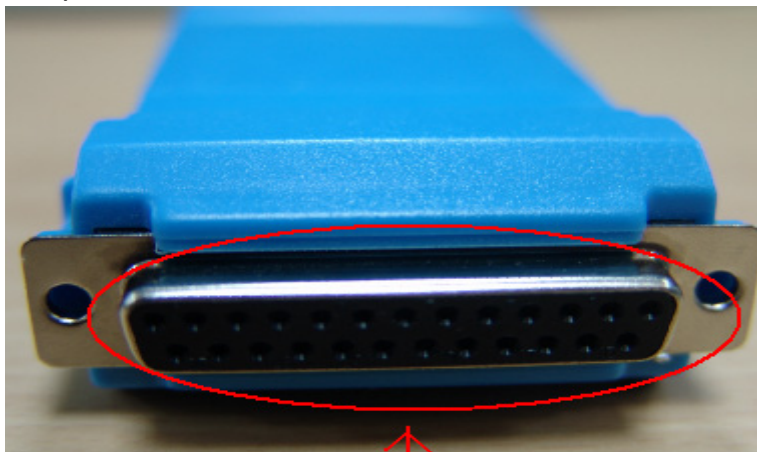
(Figure 4)

Step3：以上動作完成後將 USB 裝置重新插入 PC 端的 USB Port 。
(如下面 Figure5 所示)



(Figure 5)

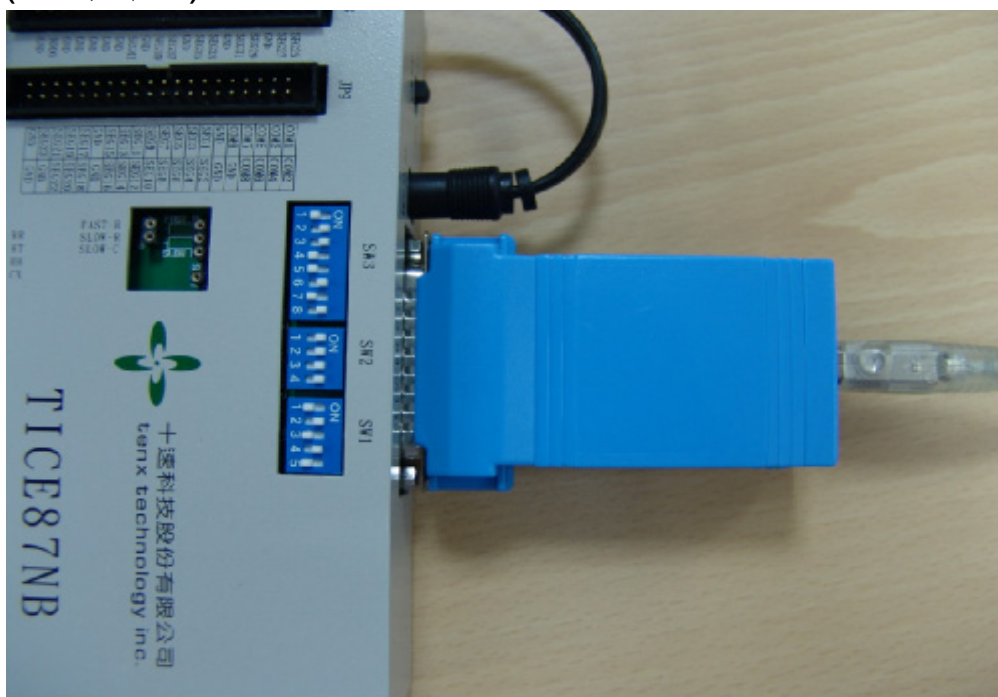
3. (如圖所示)



Printer port
接頭

(Figure 6)

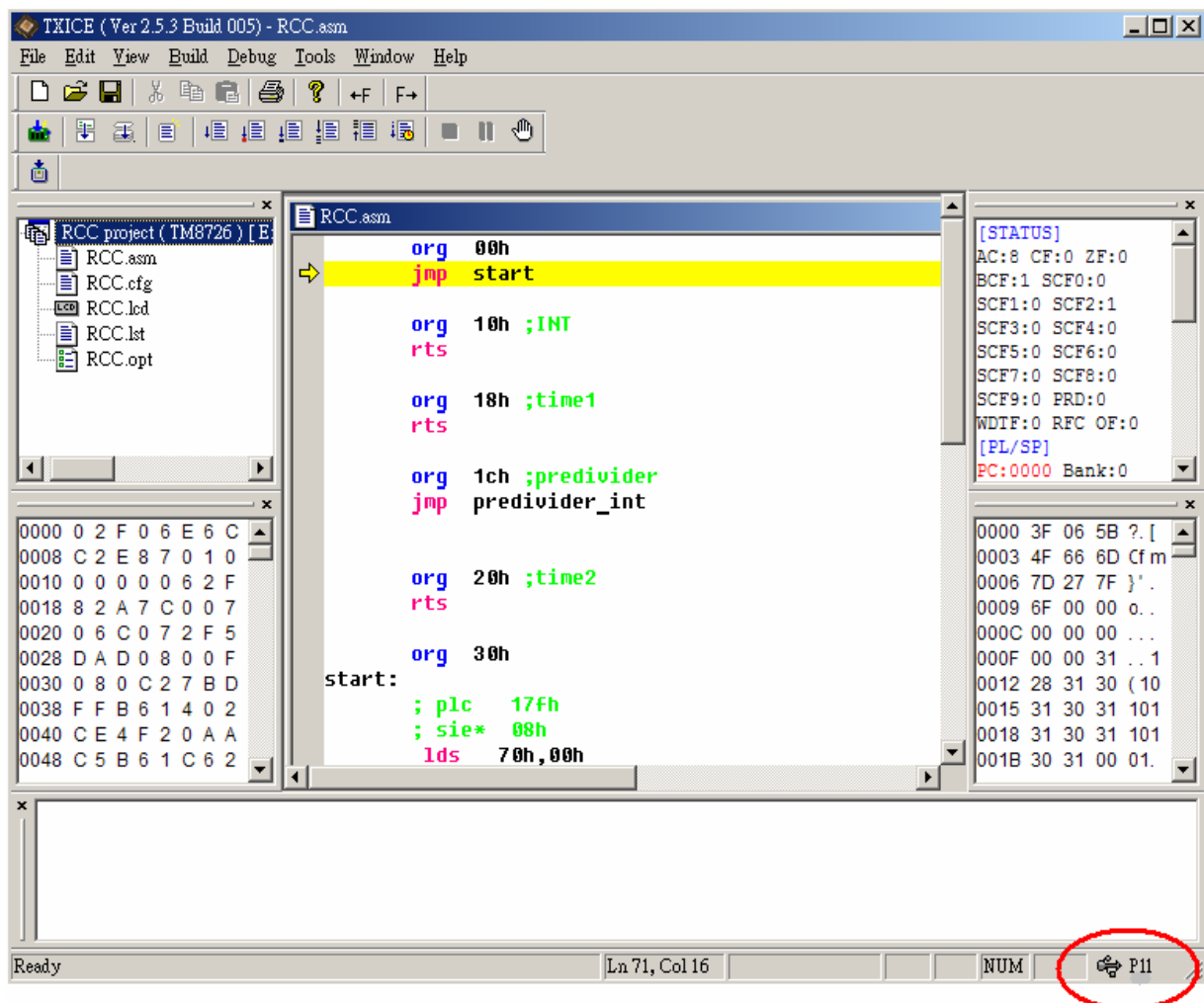
4. (如圖所示)



(Figure 7)


二、軟體安裝流程：

- 請先安裝 ICE Software Tools 。
 - 請將 USB 裝置插入 PC USB Port：如果電腦的作業環境是 Windows 2000/XP，將會自動安裝 USB Driver；但是如果電腦的作業環境是 Windows 98，使用者將需要自行手動安裝 USB Driver。(USB Driver 的安裝檔和 ICE Software Tools 放置於同一個目錄底下)
 - 當 Software Tool 開啟後，在程式視窗的右下角會出現三種模式 “ P11、 U10、 LPT Port” 的其中一個 ICON。
1.  P11 表示：TICE87NB Tool 是使用 USB 介面，而且是 ICE 功能。
(USB device SW1 撥右)

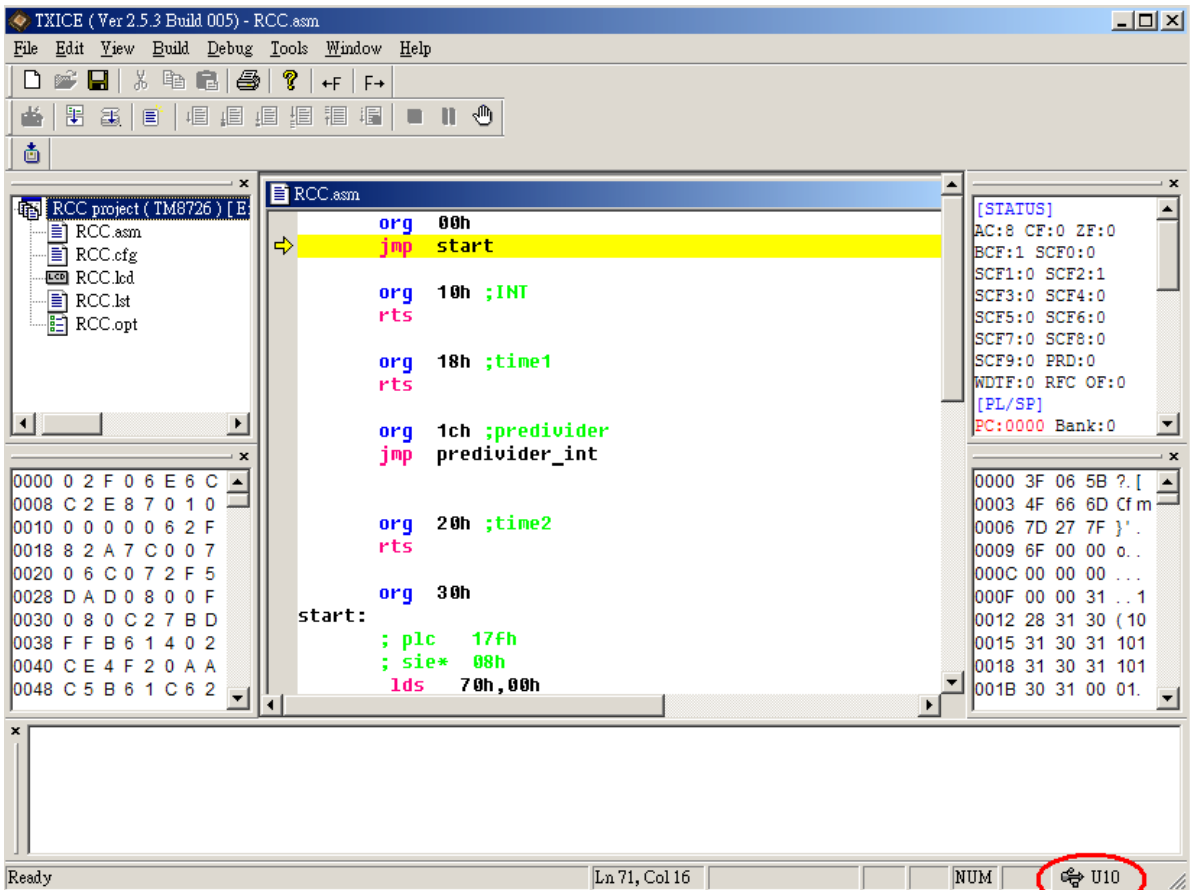


USB ICE mode

(Figure 8)

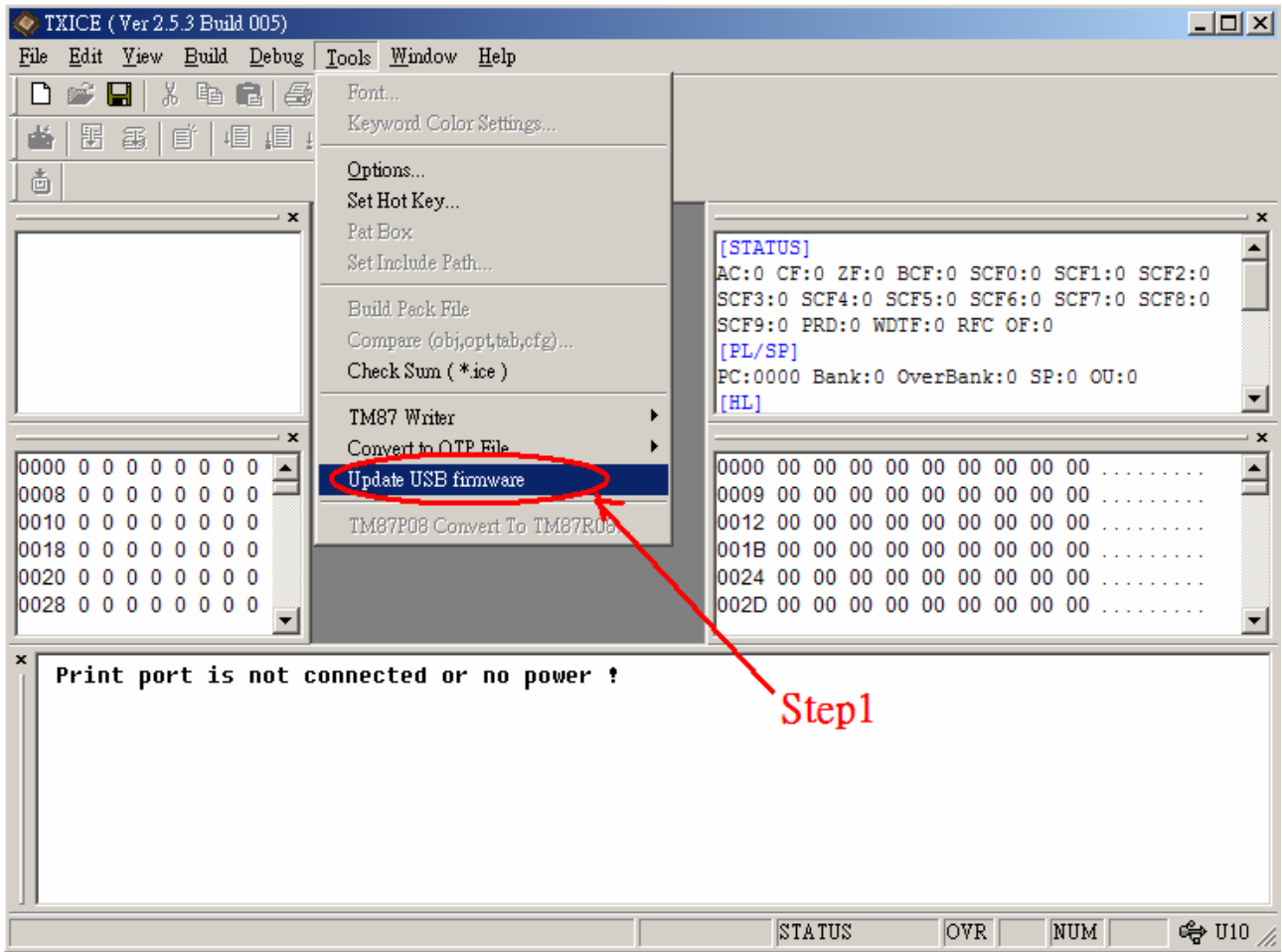
2.  U10 表示：更新 USB device firmware 功能。(USB device SW1 撥左)

- 註: (a). 在更新 USB 裝置模式下，所有 ICE 功能是被禁能。
- (b). 若有新的 firmware ，請至 www.tenx.com.tw 網站下載更新。
- (c). 更新步驟：Tools --> Update USB firmware --> 選擇更新檔案 (見 Figure 9~12)

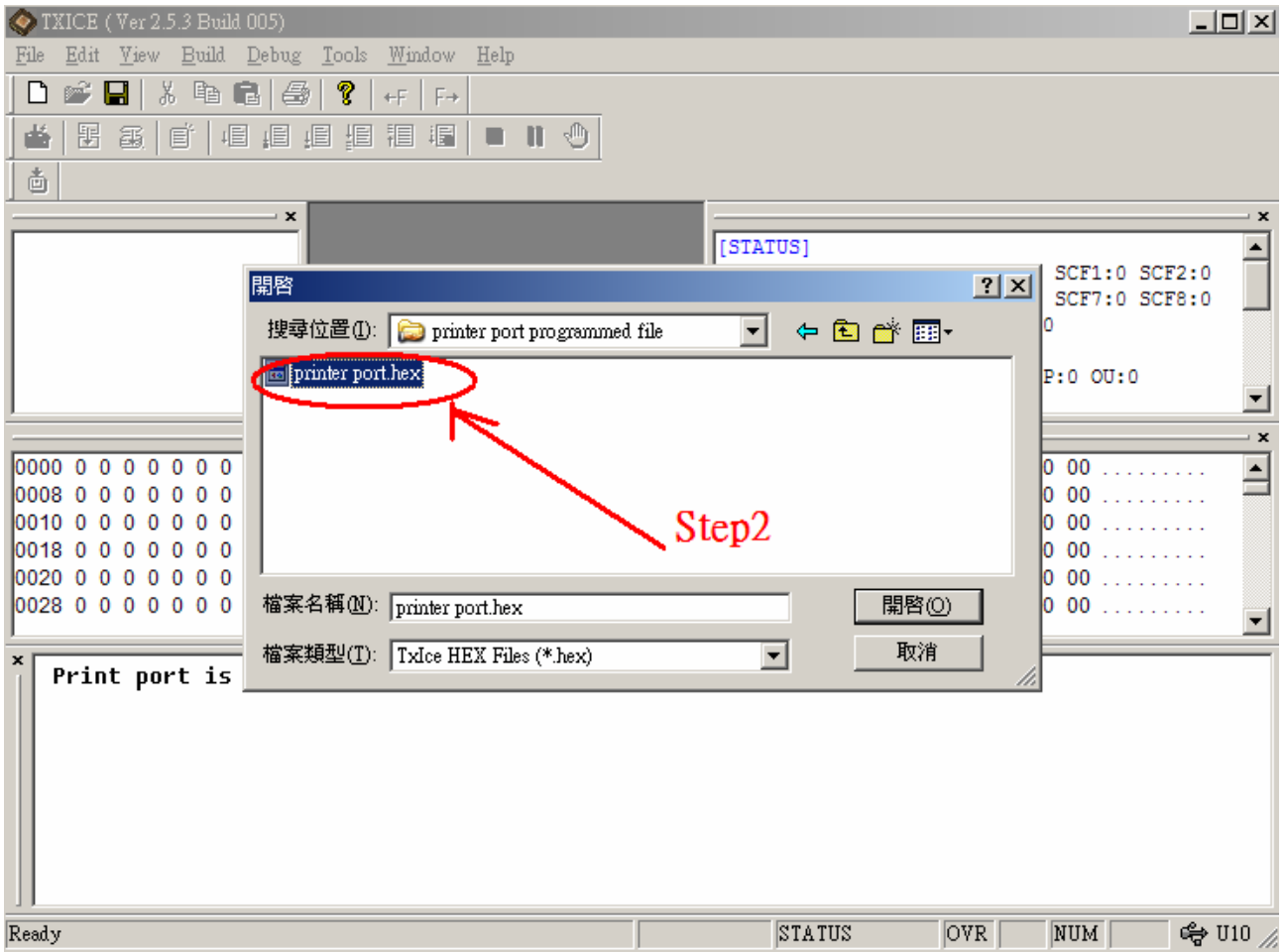


USB UPDATE mode

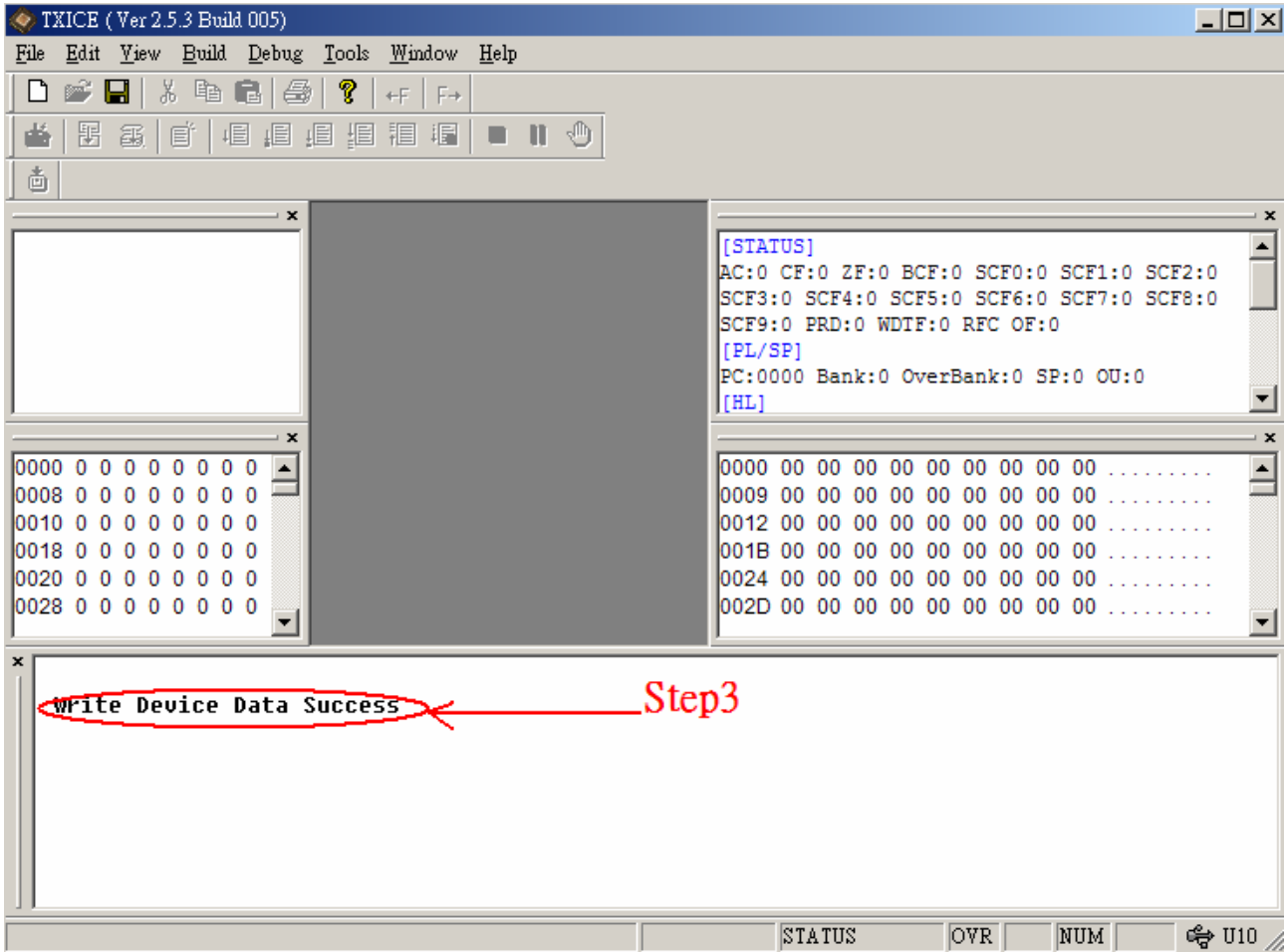
(Figure 9)




(Figure 10)



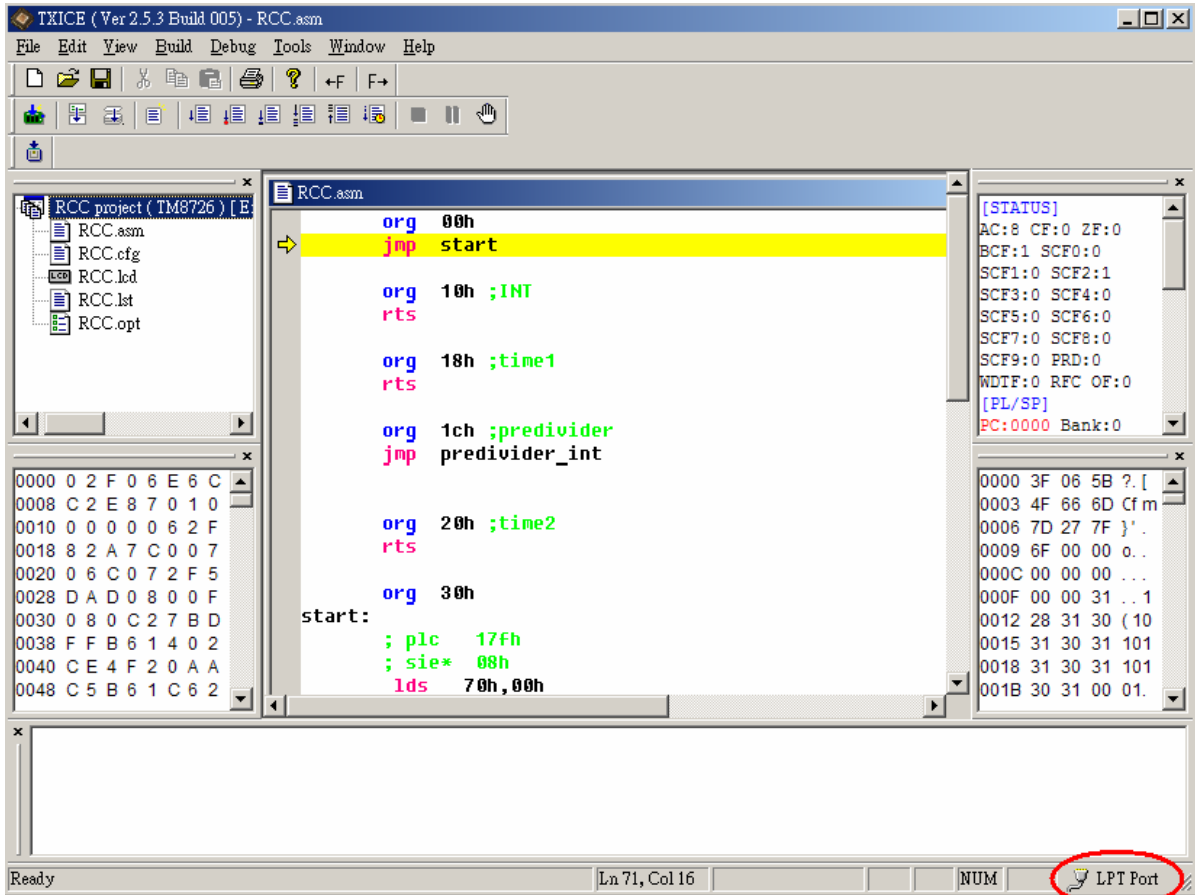
(Figure11)



(Figure 12)

3.  LPT Port 表示 TICE87NB tool 是用 LPT port 介面 (USB 裝置是移除)

註:如果要使用 LPT port 介面,請將 USB to printer port 裝置移除.



PRINTER PORT mode

(Figure 13)